

Conditor alme siderum

Dorothea Ludwig-Wang
10 December 2023



1. Con - di - tor al - me si - de - rum, ae - ter - na lux cre - den - ti - um,
3. Ver - gen - te mun - di ve - spe - re, u - ti spon - sus de tha - la - mo,
5. Te de - pre - ca - mur a - gi - e, ven - tu - re ju - dex sae - cu - li,



Chri - ste, re - dem - ptor om - ni - um, ex - au - di pre - ces sup - pli - cum.
e - gres - sus ho - ne - stis - si - ma Vir - gi - nis ma - tris clau - su - la.
con - ser - va nos in tem - po - re ho - stis a te - lo per - fi - di.



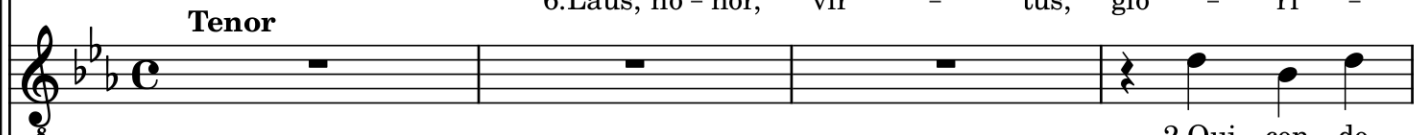
Soprano

2. Qui con - do - lens in - te - ri - tu,
4. Cu - jus for - ti po - ten - ti - ae,
6. Laus, ho - nor, vir - tus, glo - ri - a,



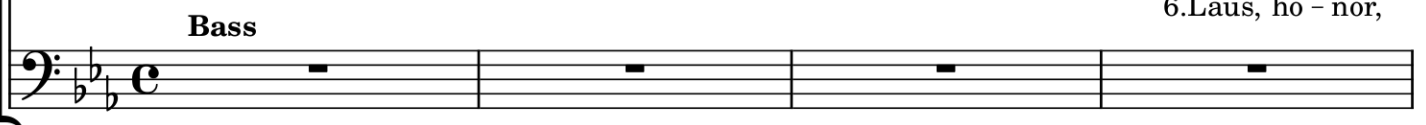
Alto

2. Qui con - do - lens in - te - ri -
4. Cu - jus for - ti po - ten - ti -
6. Laus, ho - nor, vir - tus, glo - ri -



Tenor

2. Qui con - do -
4. Cu - jus for -
6. Laus, ho - nor,



Bass

qui con-do - lens in - te - ri - tu mor-tis pe -
 cu - jus for - ti po-ten - ti - ae ge - nu cur -
 laus, ho - nor, vir - tus, glo - ri - a De - o Pa -

tu mor-tis pe - ri - re sae - cu - lum,
 ae ge - nu cur - van - tur om - ni - a,
 a De - o Pa - tri, et Fi - li - o,

lens in - te - ri - tu mor - tis pe - ri - re
 ti po - ten - ti - ae ge - nu cur - van - tur
 vir - tus, glo - ri - a De - o Pa - tri, et

2. Qui con-do - lens in - te - ri - tu
 4. Cu - jus for - ti po-ten - ti - ae
 6. Laus, ho - nor, vir - tus, glo - ri - a

mor-tis pe -
 ge - nu cur -
 De - o Pa -

ri - re sae - cu - lum, sae - cu - lum,
 van - tur om - ni - a, om - ni - a,
 tri, et Fi - li - o, Fi - li - o,

sal - va - sti
 cae - le - sti -
 san - cto si -

sae - cu - lum, sal - va - sti mun - dum lan - gui -
 om - ni - a, cae - le - sti - a, ter - re - stri -
 Fi - li - o, san - cto si - mul Pa - ra - cli -

ri - re sae - cu - lum, sal - va - sti mun - dum lan - gui -
 van - tur om - ni - a, cae - le - sti - a, ter - re - stri -
 tri, et Fi - li - o, san - cto si - mul Pa - ra - cli -

sal - va - sti mun - dum lan - gui - dum,
 cae - le - sti - a, ter - re - stri - a,
 san - cto si - mul Pa - ra - cli - to

mun - dum lan - gui - dum, do - nans re - is re -
 a, ter - re - stri - a, nu - tu fa - ten - tur
 mul Pa - ra - cli - to in sae - cu - lo - rum

dum, sal - va - sti mun - dum lan - gui - dum, do - nans re -
 a, cae - le - sti - a, ter - re - stri - a, nu - tu fa -
 to, san - cto si - mul Pa - ra - cli - to in sae - cu -

dum, do - nans re - is re - me - di -
 a, nu - tu fa - ten - tur sub - di -
 to in sae - cu - lo - rum sae - cu -

rit. - - - - - **Tutti**

do - nans re - is re - me - di - um.
 nu - tu fa - ten - tur sub - di - ta.
 in sae - cu - lo - rum sae - cu - la. A - men. - - -

me - di - um, re - me - di - um.
 sub - di - ta, sub - di - ta.
 sae - cu - la, sae - cu - la.

is, do - nans re - is re - me - di - um.
 ten - tur sub - di - ta, sub - di - ta.
 lo - rum sae - cu - la, sae - cu - la.

um, re - me - di - um.
 ta, sub - di - ta.
 la, sae - cu - la.